

EN 14975
EN 13501-2

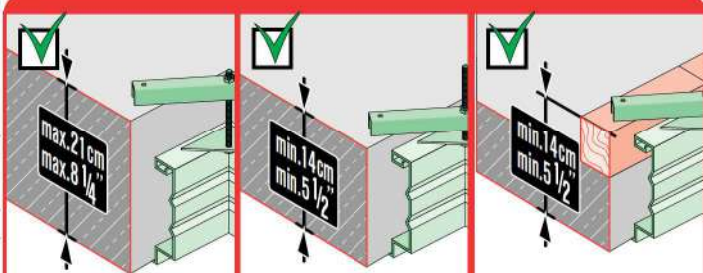
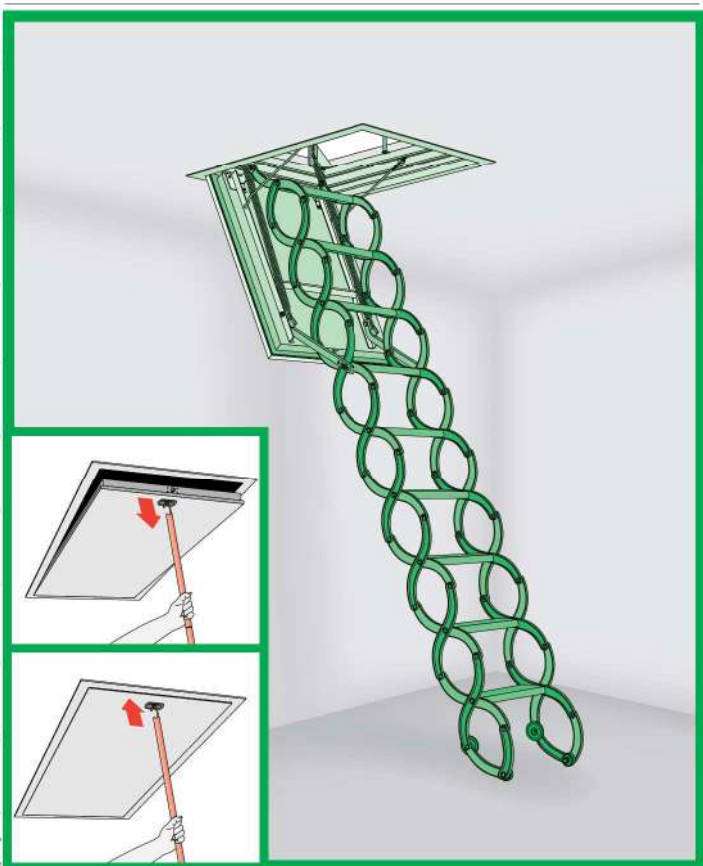
FAKRO®



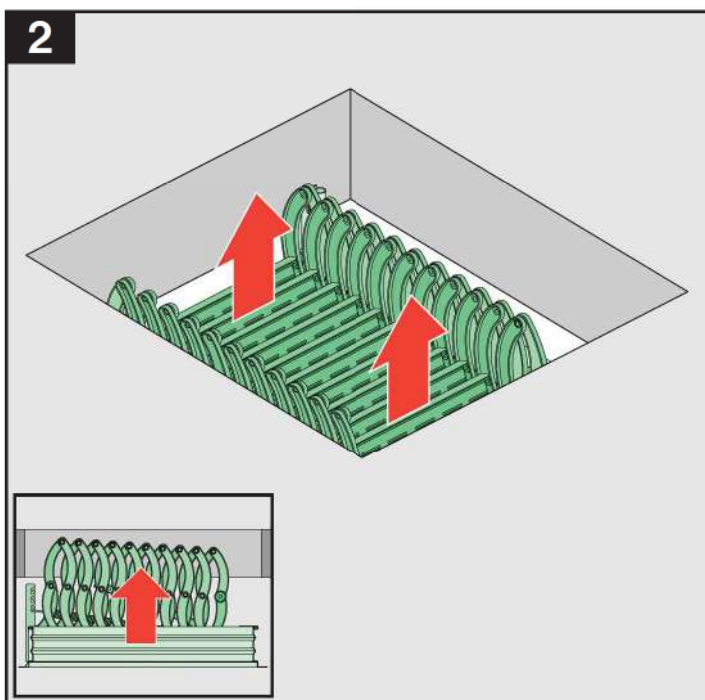
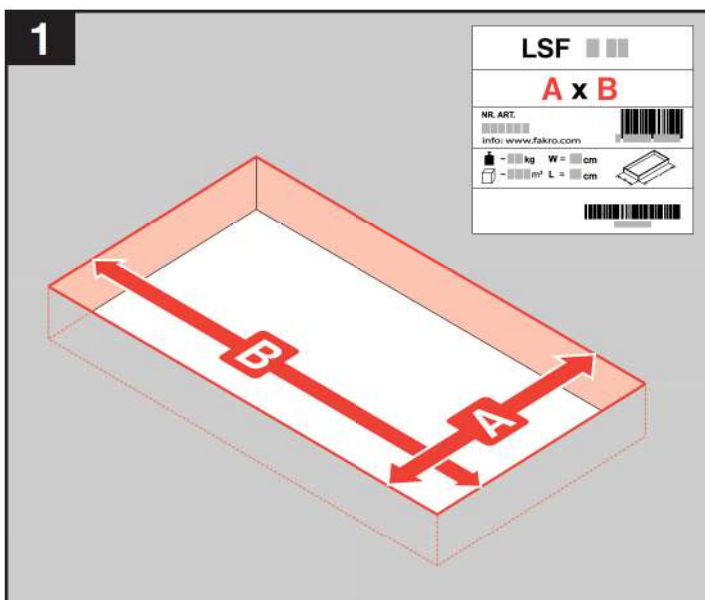
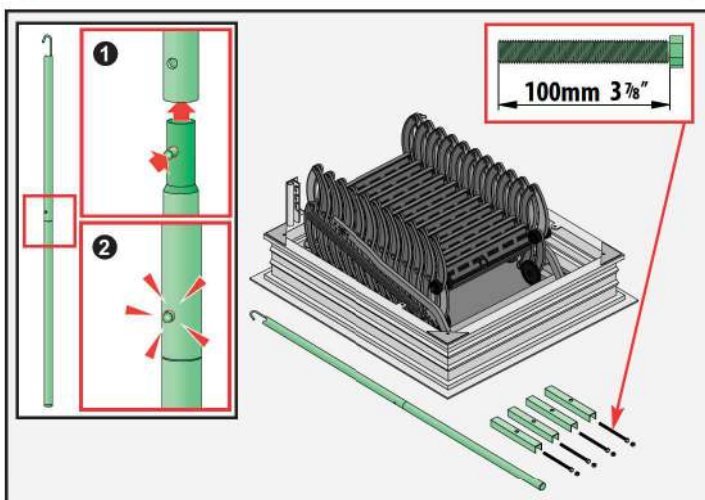
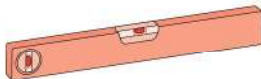
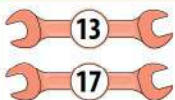
EI₂ 60 / EW 60

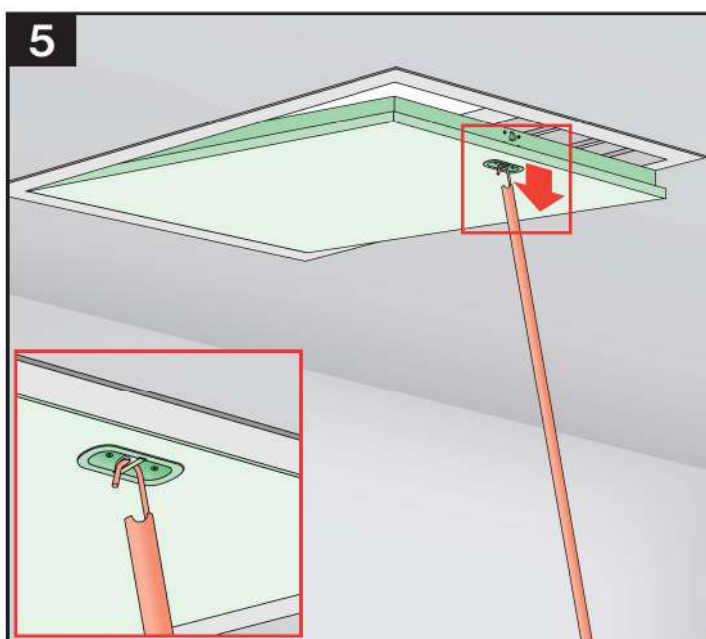
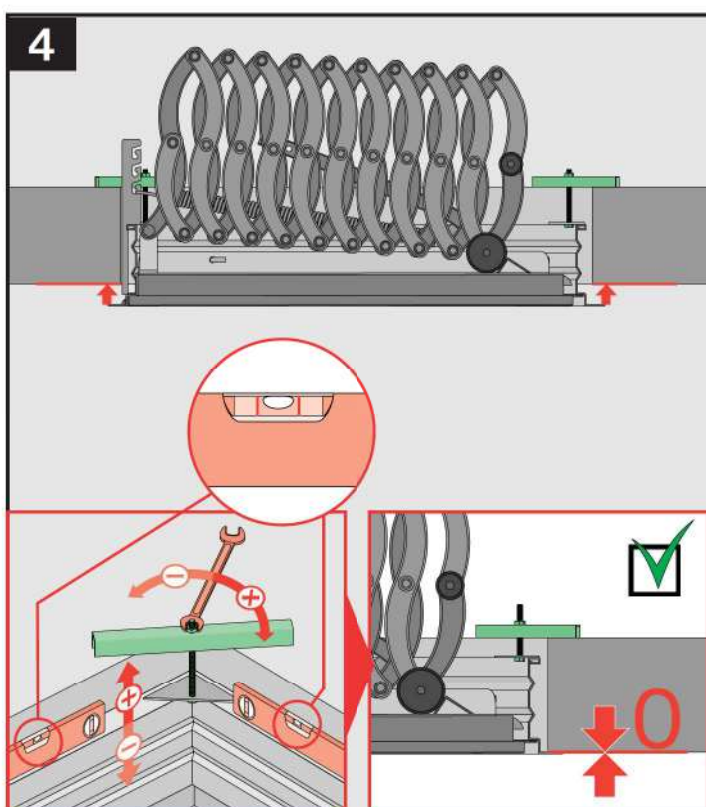
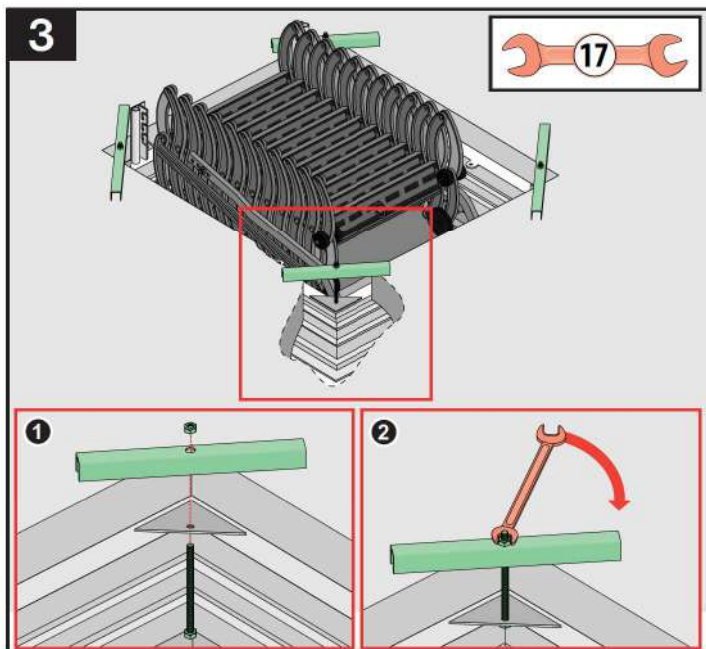
LSF

CZ PROTIPOŽÁRNÍ PŮDNÍ SCHODY	NL BRANDWERENDE ZOLDERTRAP
DE FEUERHEMMENDE BODENTREPPPE	PL SCHODY STRYCHOWE OGNIODPORNE
ES ESCALERA ESCAMOTEABLE IGNÍFUGA	PT ESCADA DE SOTAO-ENCAIXADA
FR ESCALIER ESCAMOTABLE COUPE-FEU	RO SCĂRI DE ACCES LA POD REZISTENTE LA FOC
GB FIRE-RESISTANT LOFT LADDER	RU ЧЕРДАЧНАЯ ЛЕСТНИЦА С ОГНЕСТОЙКИМ ЛЮКОМ
HU TŰZÁLLÓ PADLÁSFELJÁRÓ LÉPCSŐ	SK STROPNÉ PROTIPOŽIARNE SKLÁPACIE SCHODY
IT LE SCALE PER LA SOFFITTA IGNIFUGHE	US FIRE-RESISTANT ATTIC STAIRS

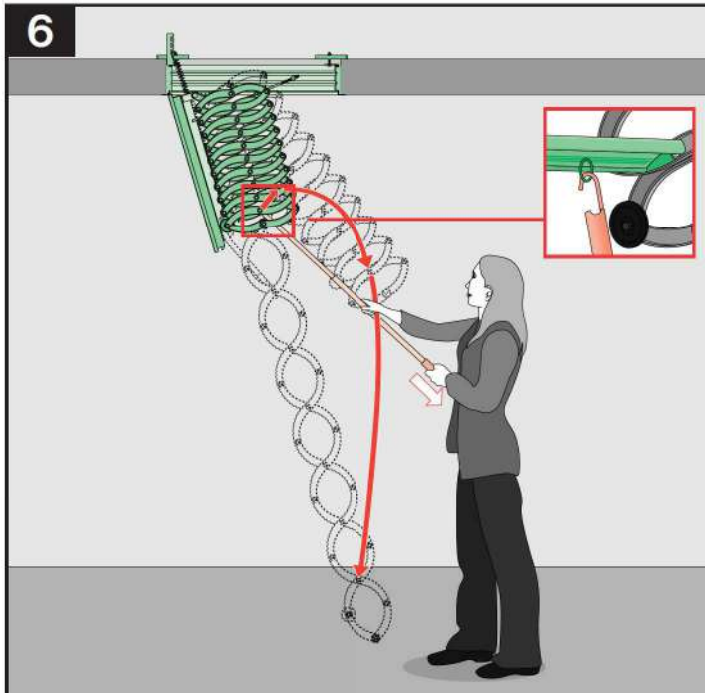


- SK** Podkrovné schody sú odporúčané pre miesta, kde sa nevyskytuje teplotný rozdiel väčší ako 5°C
CZ Schodiště je určeno do obytých půdních prostor, kde není větší teplotní rozdíl jak 5°C

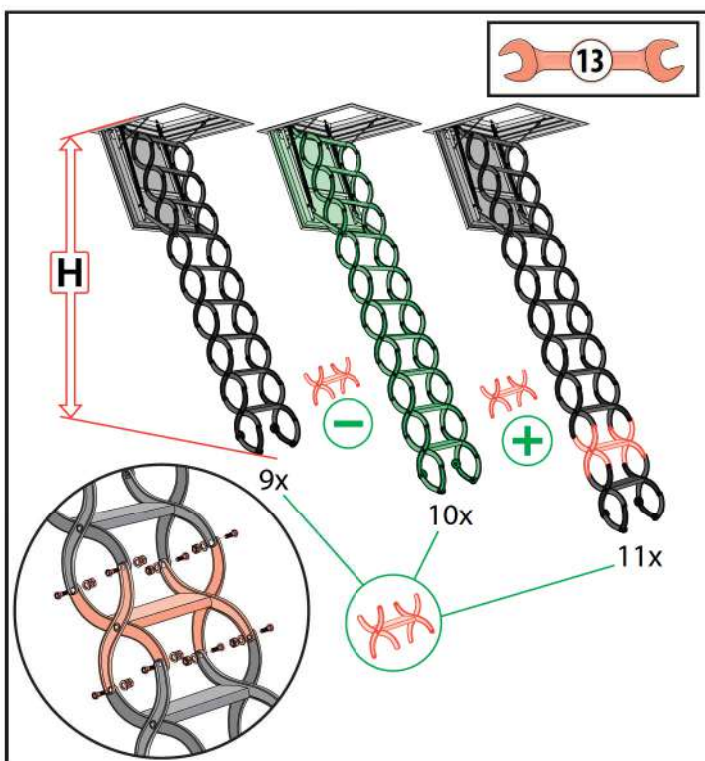
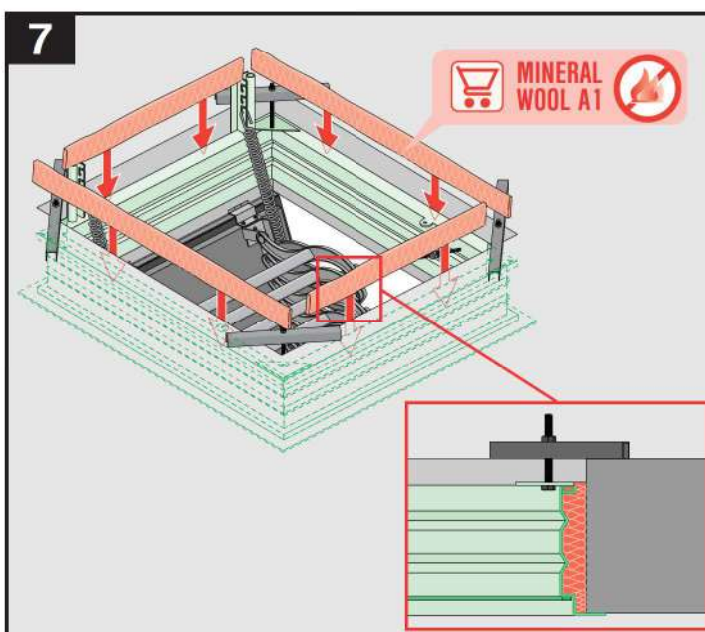


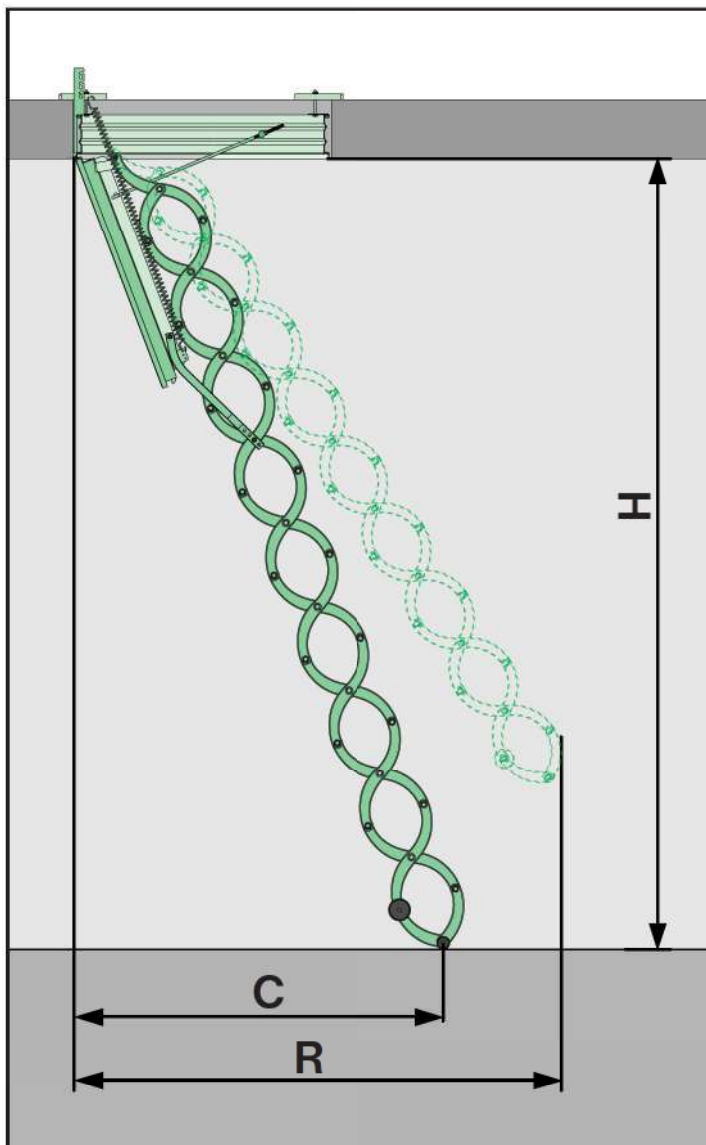





6



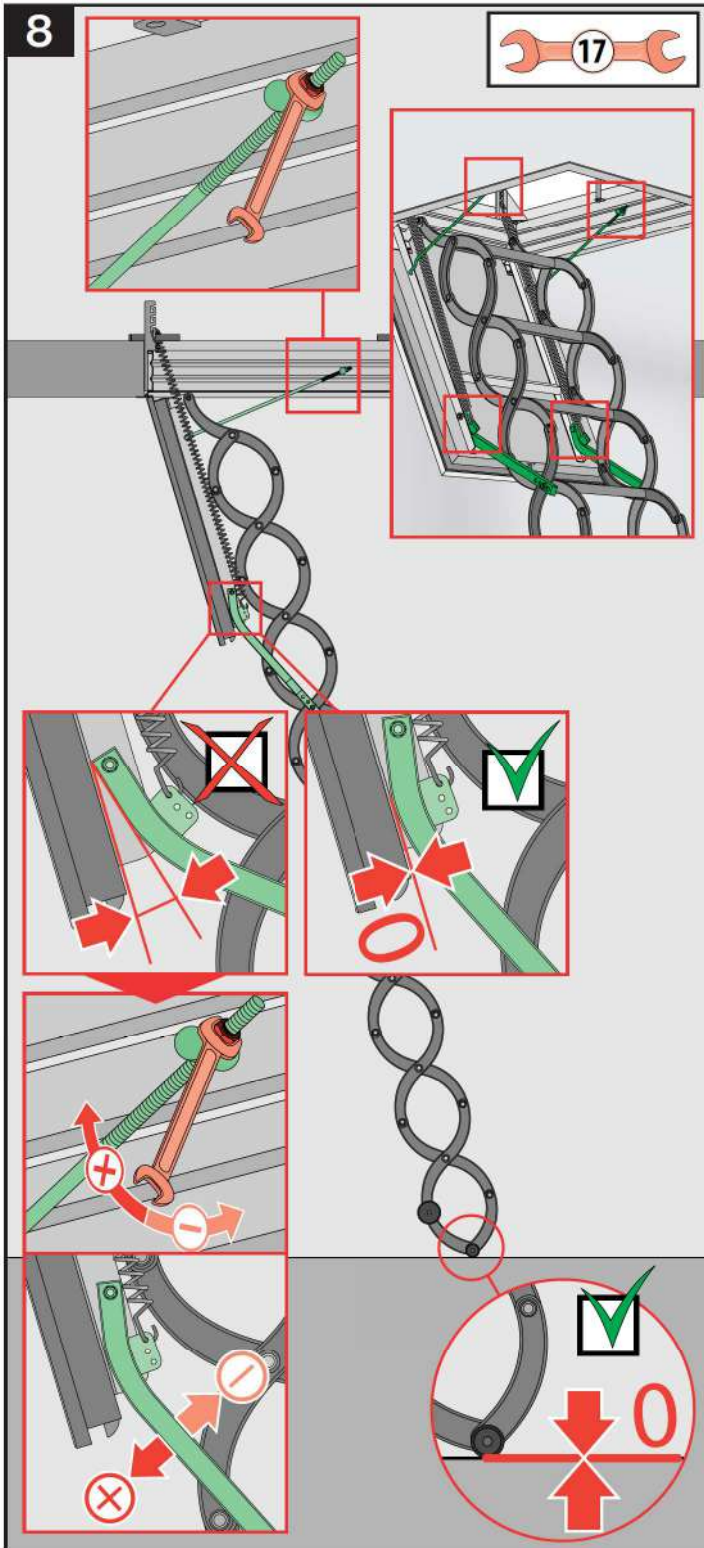
7





		H [cm/inch]	R [cm/inch]	C [cm/inch]
	9	240 7'10½"	165 65"	100 39 ¾"
		250 8'2½"	160 63"	135 53⅛"
		270 8'10¾"	165 65"	140 55⅛"
	10	170 67"	165 65"	
		280 9'2¼"	175 68 ⅞"	145 57"
		300 9'10⅛"	180 71"	130 51"
	11	185 78 ⅞"	120 47¼"	
		310 10'2"	200 78 ¾"	130 51¼"
		320 10'6"	210 82 ¾"	140 55⅛"

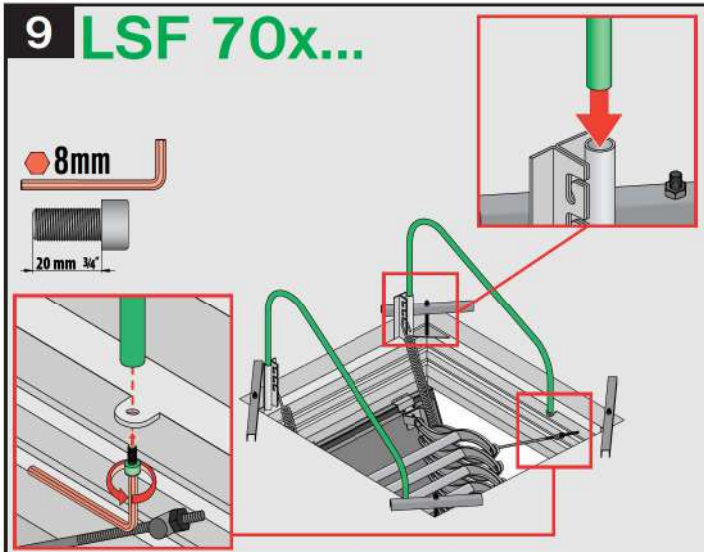
8

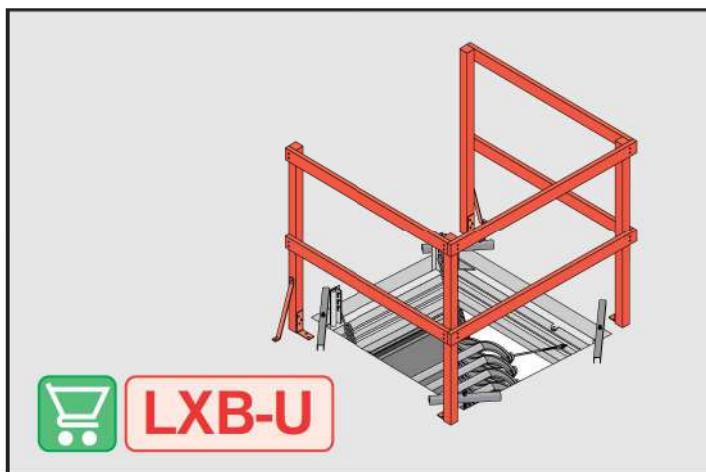
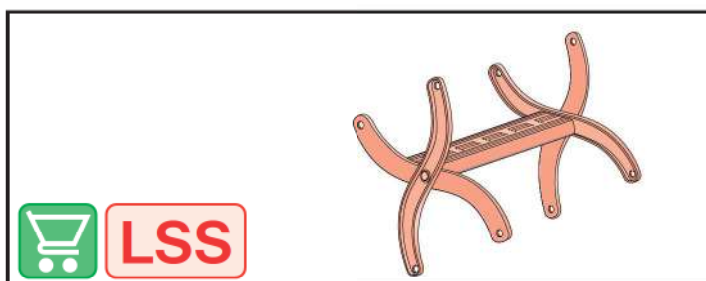
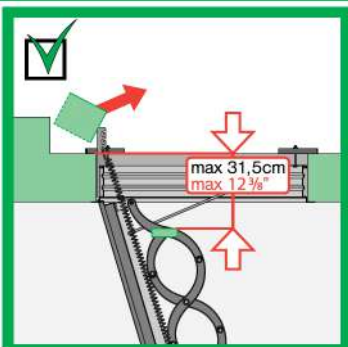
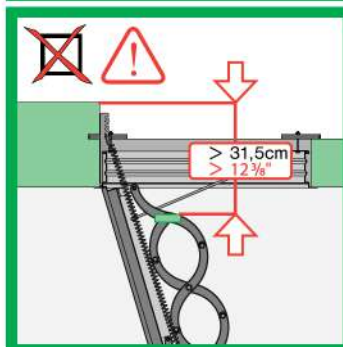
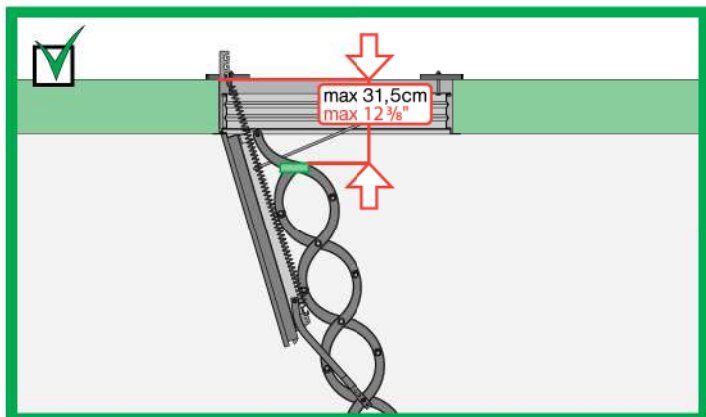


9 LSF 70x...

8mm

20 mm 3/4"





⚠ WARNING! - ACHTUNG! - UWAGA! - ATTENTION! - CUIDADO! - ВНИМАНИЕ!



12. STANOVAČI SCHODY PROTIPOŽARNÍ
 13. FEUERHEIMENDE SCHENITREPPEN
 14. ESCALERA DE TUBERIA, RESISTENTE AL FUEGO
 15. ESCALIER PLUMBLE EN CISEAUX COUPE - FEU
 16. CONCERTINA AND FIRE RESISTANCE LOFT LADDER
 17. LE SCALE PER LA SOFFITTA
 18. PALĚPĚS LAPTELMI
 19. BRANDWERENDE SCHAARTRAP
 20. SCHODY NOŻYSCOWE OGNIOPORNE
 21. ОГНЕСТОЙКАЯ ЛОЖНИЧНАЯ ЧЕРДАЧНАЯ ЛЕСТНИЦА

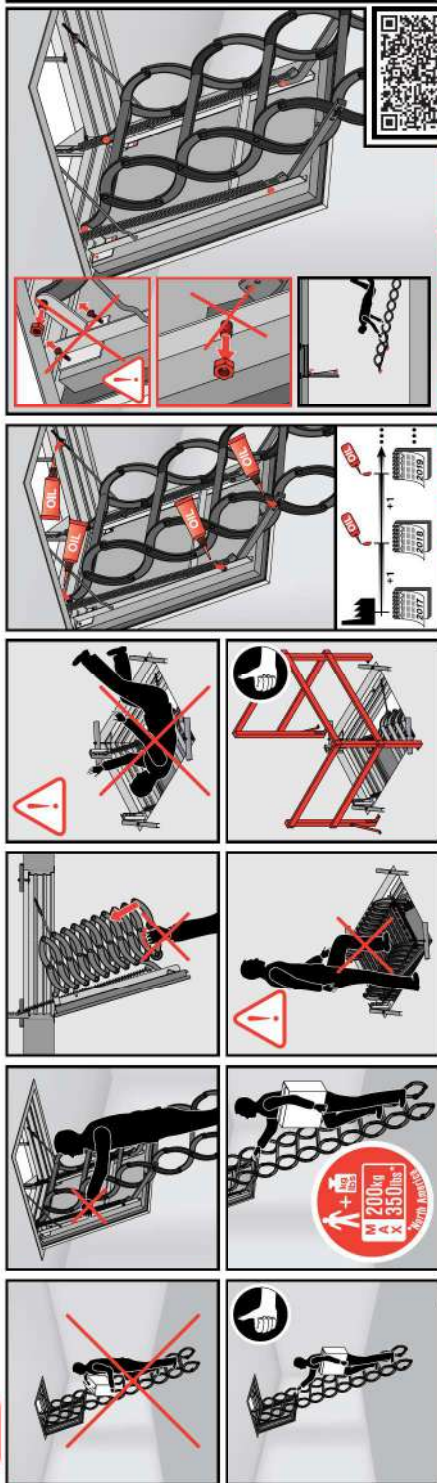


EN 13501-2



**SAFETY! - SICHERHEIT! - BEZPIECZEŃSTWO!
SECURITÉ! - SEGURIDAD! - БЕЗОПАСНОСТЬ!**

<http://www.lakro.com/download/safety-instructions/loft-ladders.php>



EN 14975

FAKRO®
www.fakro.com

CZ Výrobce ani prodejce nenesou žádnou odpovědnost za nedodržení příslušných platných zákonů, stavebních předpisů a bezpečnostních požadavků uživatelem výrobku, architektem, montážníkem nebo vlastníkem budovy.

DE Hersteller und Verkäufer übernehmen keine Haftung für Nichtbeachtung entsprechender Rechts- und Bauvorschriften sowie Sicherheitsanforderungen seitens Produktbenutzer, Architekten, Monteurs oder Gebäudebesitzer.

ES El fabricante y el vendedor no tienen ninguna responsabilidad por el incumplimiento de la ley vigente, normas de construcción y exigencias de seguridad por parte del usuario del producto, arquitecto, instalador o el propietario del edificio.

FR Le fabricant et le revendeur ne prend aucune responsabilité de ne pas respecter les lois applicables, les règlements sur les bâtiments et les exigences de sécurité par les utilisateurs des produits. *Hersteller und Händler übernehmen keine Verantwortung für die Nichtbeachtung der geltenden Gesetze, Bauvorschriften und Sicherheitsanforderungen durch die Produktbenutzer.*

GB Manufacturer and Seller shall bear no liability for failure to comply with the applicable laws, building codes and safety requirements by the user of the product, *installateur, fabricant ou vendeur, l'architecte, l'installateur ou le propriétaire du bâtiment.*

HU A Gyártó és a Forgalmazó nem vállal semmiféle felelősséget a vonatkozó törvényt, építványi és biztonsági előírások termékfelhasználói, építész, beépítőmester vagy

Il Produttore e il Rivenditore non potranno essere ritenuti responsabili per il mancato rispetto, da parte dell'utente del prodotto, del progettista, dell'installatore o del venditore, di tutte le norme di sicurezza e di tutti gli avvertimenti contenuti nel manuale di istruzioni.

IT proprietario dell'edificio, delle leggi vigenti, nonché dei regolamenti edilizi e di quelli relativi alla sicurezza.

NL De fabrikant en verkoper zijn niet aansprakelijk voor gevolgen bij het niet opvolgen van voorspelde werf- en veiligheidsvoorschriften door de gebruiker van het product, de architect, de installateur of de eigenaar van het gebouw.

PL Producent i Sprzedawca nie ponosi żadnej odpowiedzialności za nieprzestrzeganie stosownych przepisów prawa, przepisów budowlanych i wymogów bezpieczeństwa przez użytkownika produktu, architekta, montażystę lub właściciela budynku.

PT O fabricante e o vendedor não tem nenhuma responsabilidade pelo o não cumprimento da lei, códigos de construção e as exigências de segurança por parte do usuário do produto, acurately, instalador ou o proprietário do edifício.

RO Nici producătorul, nici distribuitorul nu își vor asuma niciun fel de răspundere pentru nerespectarea legilor în vigoare, a legilor din domeniul construcțiilor sau a măsurilor de siguranță. Singura întreprindere responsabilă este cea care realizează proiectul și execută lucrările.

RU В случае необходимости архитектором, монтажником или владельцем здания строительных правил и норм безопасности ответственность с производителя и

SK Výrobca a predajca nesúť zodpovednosť za nedodržanie príslušných ustanovení zákona, stavebných predpisov a bezpečnostných požiadaviek užívateľom výrobku.

architektom, montérom alebo majiteľom objektu.

0 [cm]	1	2	3	4	5	6	7	8	9	10	11	12	13	14	15	16	17	18	19	20	21	22	23
--------	---	---	---	---	---	---	---	---	---	----	----	----	----	----	----	----	----	----	----	----	----	----	----