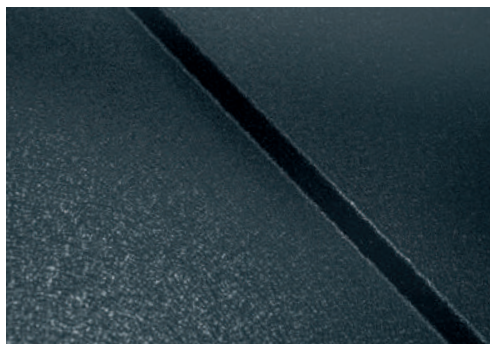
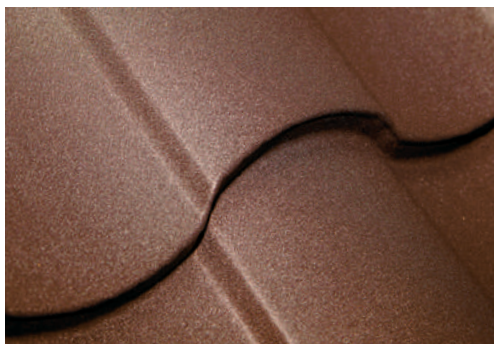
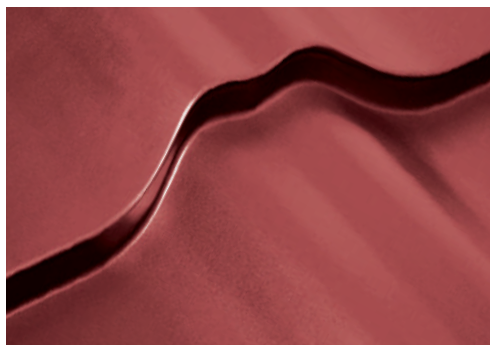
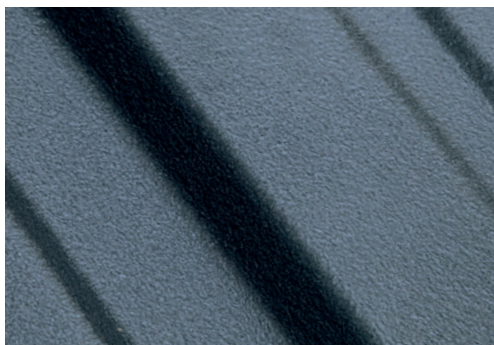




ПОКРЫТИЯ



Подробнее см. на сайте
grandline.ru



ПОКРЫТИЯ **ELITE** (ЭЛИТ)



Покрытия изготовлены в Бельгии на крупнейшем металлургическом комбинате ArcelorMittal.

Общие технические характеристики

Толщина стали	0,5 мм
Защитное металлическое покрытие	Galfan® (цинк-алюминий) 255 г/м ²
Толщина покрытия	25-50 мкм
TwinColor® – обратная сторона в тон лицевой	да

Материалы, не содержащие шестивалентного* хрома и тяжелых металлов (свинца и комплекса шестивалентного хрома), как определяется требованиями регламента REACH** Европейского союза по регистрации, оценке, разрешению и ограничению химических веществ.

* Вещества чрезвычайно высокого класса опасности, внесенные в список веществ регламента REACH**

** REACH – регламент Европейского союза, регулирующий производство и оборот всех химических веществ.

QUARZIT PRO MATT (КВАРЦИТ ПРО МАТТ)

Качественное бельгийское покрытие с ярко выраженной крупной текстурой металла на основе полиуретана. Многослойная защита стального листа обеспечивает долговечность покрытия.

- Толщина покрытия – 50 мкм



Гарантия
на технические
характеристики



Гарантия
на внешний вид



RAL 7016
серый антрацит



RAL 7024
мокрый асфальт



RAL 8017
шоколад



RR 32 (RAL 8019)
темно-коричневый

QUARZIT LITE (КВАРЦИТ ЛАЙТ)

Полиуретановое покрытие с гладкой поверхностью. Армирование гранулами полиамида обеспечивает стойкость и прочность.

- Толщина покрытия – 25 мкм
- Пониженный блеск покрытия



Гарантия
на технические
характеристики



Гарантия
на внешний вид



RAL 7024
мокрый асфальт



RAL 8017
шоколад



RR 32 (RAL 8019)
темно-коричневый



RAL 9005
черный

ATLAS® (АТЛАС)

Высококачественное покрытие на основе полиэстера, с обратной стороной в тон лицевого покрытия. Покрытие выгодно отличается от обычного полиэстера защитным металлическим покрытием Galfan®.

- Полиэстер
- Толщина покрытия – 25 мкм



Гарантия
на технические
характеристики



Гарантия
на внешний вид



RAL 3005
красное вино



RAL 7024
мокрый асфальт



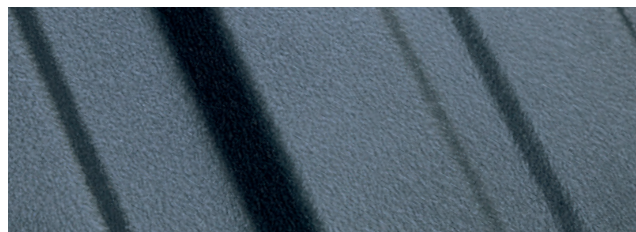
RAL 8017
шоколад



RR 32 (RAL 8019)
темно-коричневый

VELUR® (ВЕЛЮР)

Полимерное покрытие на основе модифицированного полиэстера. Текстурированная поверхность придает кровле и фасаду благородный внешний вид.



Гарантия
на технические
характеристики



Гарантия
на внешний вид



RAL 3005
красное вино



RAL 3009
оксидно-красный



RAL 6005
зеленый мох



RAL 6020
хромовая зелень



RAL 7016
серый антрацит



RAL 7024
мокрый асфальт



RAL 8004
терракота



RAL 8017
шоколад



RR 32 (RAL 8019)
темно-коричневый



RAL 9005
черный



Покрyтия SSAB – изготовлены в Финляндии на ведущем сталелитейном предприятии.

Общие технические характеристики

Толщина стали	0,5 мм
Защитное металлическое покрытие	Zn 275 г/м ²
Тип покрытия	полиуретан

Покрyтия на основе биотехнологии (БТ). Значительную долю запатентованного состава БТ-покрyтия составляет шведское рапсовое масло. Покрyтия являются единственными на рынке с высоким содержанием возобновляемого биосырья.

GREENCOAT PURAL BT (ГРИНКОАТ ПУРАЛ БТ)

Полиуретановое покрытие модифицированное гранулами полиамида.

- Толщина покрытия – 50 мкм
- Гладкая поверхность



Гарантия
на технические
характеристики



Гарантия
на внешний вид



RR 11 (RAL 6020)
темно-зеленый



RR 23 (RAL 7024)
темно-серый



RR 32 (RAL 8019)
темно-коричневый

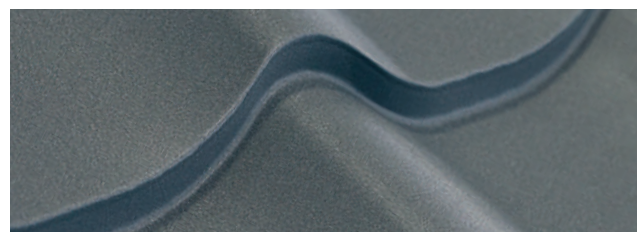


RR 887 (RAL 8017)
шоколад

GREENCOAT PURAL BT, MATT (ГРИНКОАТ ПУРАЛ МАТТ БТ)

Полиуретановое покрытие с матовой поверхностью.

- Толщина покрытия – 50 мкм
- Текстурированное матовое покрытие



Гарантия
на технические
характеристики



Гарантия
на внешний вид



RR 11 (RAL 6020)
темно-зеленый



RR 2H3 (RAL 7016)
серый антрацит



RR 23 (RAL 7024)
темно-серый



RR 32 (RAL 8019)
темно-коричневый



RR 33 (RAL 9005)
черный



RR 887 (RAL 8017)
шоколад



+ **GRAND LINE**

ПОКРЫТИЯ **PREMIUM** (ПРЕМИУМ)

Покрытия разработаны совместно с Новолипецким металлургическим комбинатом.

Общие технические характеристики

Толщина стали	0,5 мм
Защитное металлическое покрытие	Zn 180-275 г/м ²
Толщина покрытия	30-50 мкм
Тип покрытия	полиуретановое, матовое

Полимерная система (лицевое покрытие, грунт, покрытие обратной стороны) для Satin®Matt производится в Финляндии на заводе в г. Вантаа (Valspar Corporation - Finland). При производстве в данной системе используется улучшенный грунт с повышенной коррозионной стойкостью.

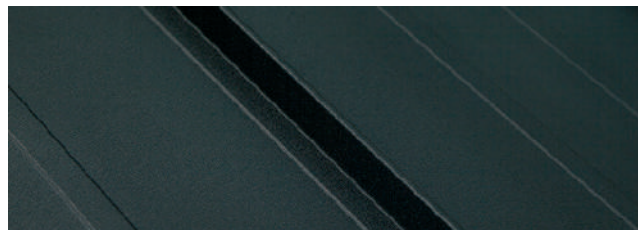
Отлично подходит для Кликфальц®, Кликфальц®PRO и Двойного стоячего фальца.



PURPRO® MATT (ПУРПРО МАТТ)

Толстое полиуретановое покрытие с запасом прочности.

- Толщина покрытия – 50 мкм
- Защитный слой - Zn 275 г/м²



Гарантия
на технические
характеристики



Гарантия
на внешний вид



RAL 7024
мокрый асфальт



RAL 8017
шоколад



RR 32 (RAL 8019)
темно-коричневый



RAL 9005
черный



PURLITE® MATT (ПУРЛАЙТ МАТТ)

Матовое полиуретановое покрытие с текстурой.

- Толщина покрытия – 35 мкм
- Защитный слой - Zn 180 г/м²



Гарантия
на технические
характеристики



Гарантия
на внешний вид



RAL 3005
красное вино



RAL 6005
зеленый мох



RAL 7024
мокрый асфальт



RAL 8004
терракота



RAL 8017
шоколад



RR 32 (RAL 8019)
темно-коричневый



RAL 9005
черный

Внимание! Особенности полиграфии не позволяют передать цвет в полном соответствии с оригиналом. Обратитесь к менеджеру за образцами.



SATIN®MATT (САТИН МАТТ)

Текстурированный матовый полиэстер.

- Толщина покрытия – 35 мкм
- Защитный слой - Zn 180 г/м²



Гарантия
на технические
характеристики



Гарантия
на внешний вид



RAL 3005
красное вино



RAL 6005
зеленый мох



RAL 7016
серый антрацит



RAL 7024
мокрый асфальт



RAL 8004
терракота



RAL 8017
шоколад



RR 32 (RAL 8019)
темно-коричневый



RAL 9005
черный



Покрытие разработано сталепрокатным комбинатом ПАО «Северсталь».

Технические характеристики

Толщина стали	0,5 мм
Защитное металлическое покрытие	Zn 180 г/м ²
Тип покрытия	полиэфир



ROOFTOP MATTE (СТАЛЬНОЙ БАРХАТ)

Полиэфирное покрытие с ярко выраженной фактурой.

- Толщина покрытия – 30 мкм
- Текстурированная поверхность



Гарантия
на технические
характеристики



Гарантия
на внешний вид



RAL 7016
серый антрацит



RR 23 (RAL 7024)
темно-серый



RR 32 (RAL 8019)
темно-коричневый



RR 887 (RAL 8017)
шоколад



RAL 9005
черный



ПОКРЫТИЯ **STANDART** (СТАНДАРТ)

Универсальные и надежные продукты в широкой цветовой гамме.

Общие технические характеристики

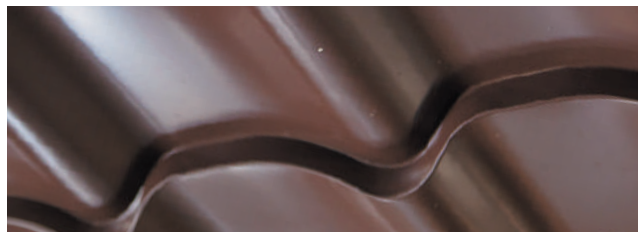
Толщина стали	0,45-0,5 мм
Защитное металлическое покрытие	Zn (цинк) 100 - 140 г/м ²
Толщина покрытия	25 мкм
Тип покрытия	полиэстер



SATIN® (САТИН)

Универсальный и надежный продукт на основе полиэстера.

- Толщина стали – 0,5 мм
- Гладкая, глянцевая поверхность
- Основа покрытия обратной стороны – эпоксидная эмаль



Гарантия
на технические
характеристики



Гарантия
на внешний вид



RAL 1015
светлая слоновая
кость



RAL 3005
красное вино



RAL 3009
оксидно-красный



RAL 3011
красно-коричневый



RAL 5005
сигнальный синий



RAL 6005
зеленый мох



RAL 7004
сигнальный серый



RAL 7016
серый антрацит



RAL 7024
мокрый асфальт



RAL 8004
терракота



RAL 8017
шоколад



RR 32 (RAL 8019)
темно-коричневый



RAL 9003
белый



RAL 9005
черный

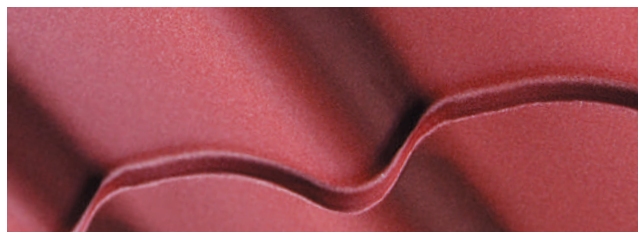


RAL 9006
бело-алюминиевый

DRAP® (ДРАП)

Материал с благородной текстурой поверхности, придающей объектам строительства особый стиль.

- Толщина стали – 0,45 мм
- Матовая текстурированная поверхность
- Повышенная устойчивость к атмосферным и механическим воздействиям



Гарантия
на технические
характеристики



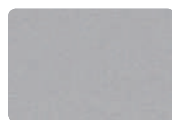
Гарантия
на внешний вид



RAL 3005
красное вино



RAL 6005
зеленый мох



RAL 7004
сигнальный серый



RAL 7024
мокрый асфальт



RAL 7016
серый антрацит



RAL 8004
терракота



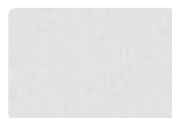
RAL 8017
шоколад



RR 32 (RAL 8019)
темно-коричневый



RAL 9005
черный



RAL 9003
белый



GrandLineRF

Видеоинструкции
и обзоры



grandlinecom

Новинки, акции,
фото



grandline.ru

info@grandline.ru

ИНСТРУКЦИИ
ПО МОНТАЖУ



КАЛЬКУЛЯТОРЫ
СТРОИТЕЛЬНЫХ МАТЕРИАЛОВ



ФОТО И ВИДЕО
ГАЛЕРЕЯ



© Grand Line® июнь, 2022 год

Данный рекламный материал
не является публичной офертой